



GMT MONTHLY MEMBERSHIP PROGRESS REPORT

Results as of: 5/31/2017

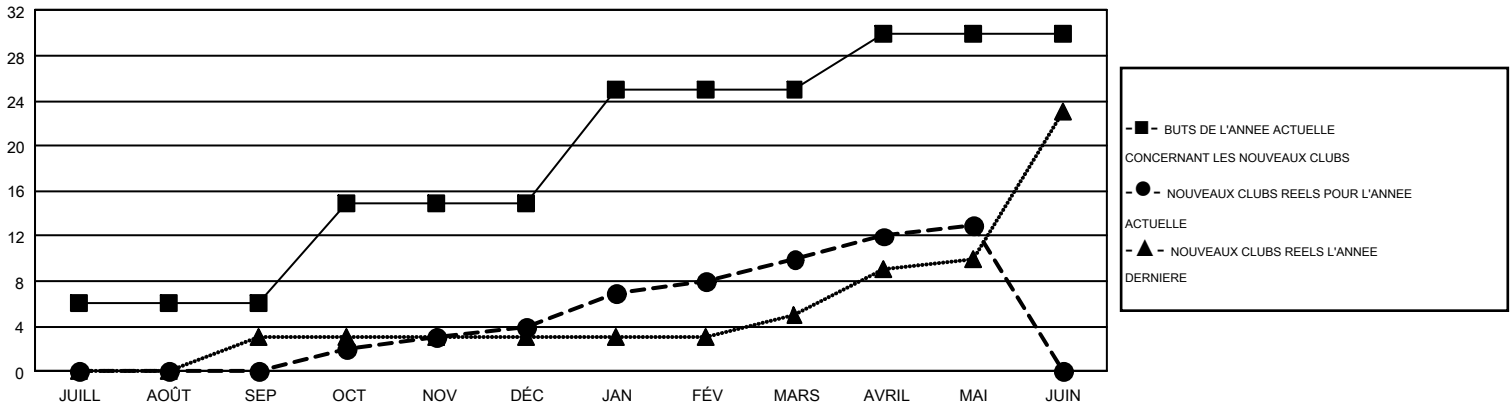
GMT Constitutional Area 6-Afr, Group E

GMT: NORBERT BATIONO

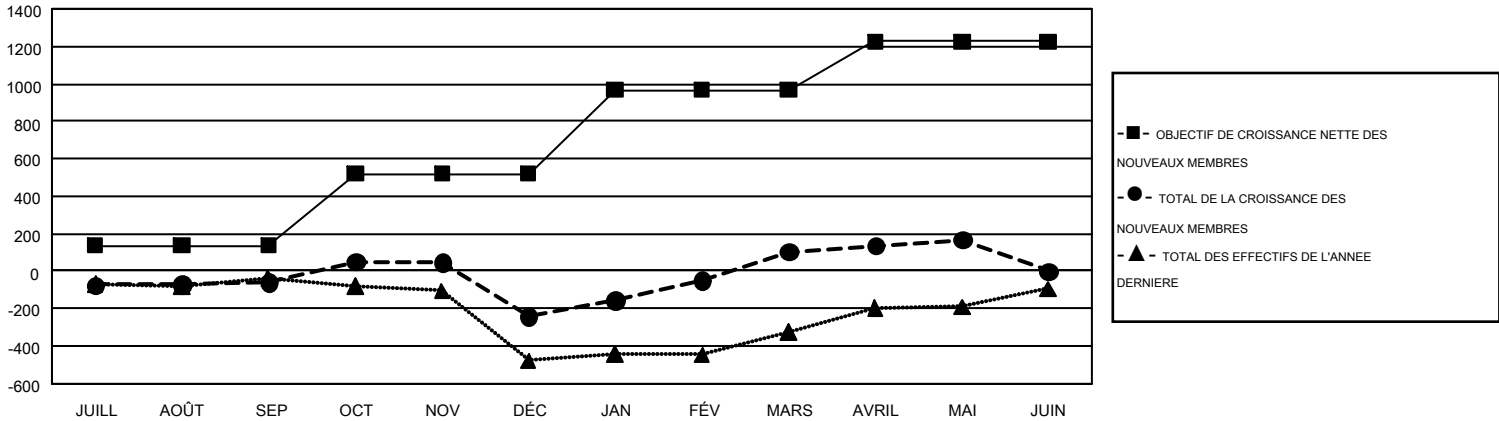
LE RAPPORT NE COMPREND PAS LES CLUBS DANS LES RÉGIONS NON RATTACHÉES À UN DISTRICT.

Clubs				Membres			
RESULTATS POUR 2016-2017				RESULTATS POUR 2016-2017			
TRIMESTRE	BUT CONCERNANT LES NOUVEAUX CLUBS	NOUVEAUX CLUBS	CLUBS ANNULÉS	TRIMESTRE	OBJECTIF DE CROISSANCE NETTE DES NOUVEAUX MEMBRES (excluant les membres réintégréés ou transférés)	TOTAL DE LA CROISSANCE DES NOUVEAUX MEMBRES (excluant les membres réintégréés ou transférés)	TOTAL DES MEMBRES RADIES (y compris les transferts)
JUILL/AOÛT/SEP	6	0	2	JUILL/AOÛT/SEP	137	131	188
OCT/NOV/DÉC	9	4	12	OCT/NOV/DÉC	384	401	583
JAN/FÉV/MARS	10	6	2	JAN/FÉV/MARS	445	518	174
AVRIL/MAI/JUIN	5	3	0	AVRIL/MAI/JUIN	261	260	198

BUTS ET NOUVEAUX CLUBS REELS - CUMULATIF



BUTS ET MEMBRES REELS - CUMULATIF



CLUBS RADIES: 16	248 CLUBS OF 390 ONT AJOUTE 1 OU PLUSIEURS NOUVEAUX MEMBRES	DISTRIBUTION PAR SEXE HOMME 6,906 (71.49%) FEMME 2,754 (28.51%)
MEMBRES RADIES DECEDE 39 CLUB ANNULE 323 AUTRE 781 TOTAL 1,143	CLIQUEZ ICI POUR LES INFORMATIONS CUMULATIVES SUR LES EFFECTIFS	NOMBRE TOTAL DE MEMBRES 354 D'UNITÉS FAMILIALES MEMBRES DE FAMILLE QUI RÈGLEMENT LA MOITIÉ DES COTISATIONS 182